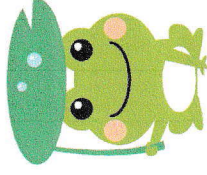




学科教習時間割



令和6年6月

みやぎ自動車学校
0120-380-717
022-248-1104

目標に向かって頑張ってください

時間帯	1 土	2 日	3 月	4 火	5 水	6 木	7 金	8 土	9 日	10 月	11 火	12 水	13 木	14 金	15 土	16 日	17 月	18 火	19 水	20 木	21 金	22 土	23 日	24 月	25 火	26 水	27 木	28 金	29 土	30 日				
08:40~09:30	12																																	
09:40~10:30	8	13																																
10:40~11:30	9	14																																
11:40~12:30																																		
12:30~13:40																																		
13:40~14:30	15	19																																
14:40~15:30	16	20																																
15:40~16:30	1	1																																
16:30 ~ 17:10																																		
17:10~18:00	1730	終了																																
18:10~19:00	終了																																	
19:10~20:00																																		

【入校式】
入校式
1~26... 運転適性検査
1~26... 教習番号
オ... オリエンテーション
教習の進め方、オンライン学科
教習についての説明

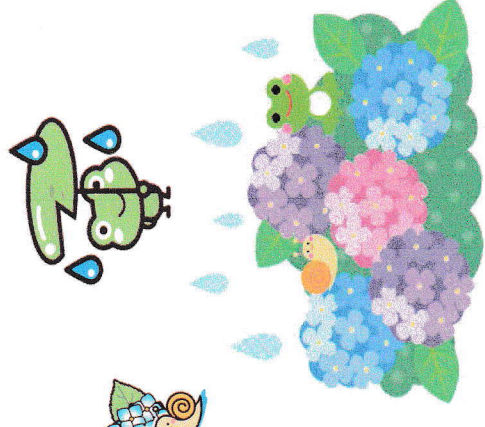
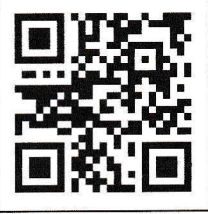
オンライン学科教習を受講
希望の方は、必須になります

【1段階-】
1日2時限まで
【2段階-】
1日3時限まで
(但し3時限連続はできません)

※1 検定日は、やむを得ず変更になる場合がありますのでご注意ください。
※2 効果測定(模擬テスト)は、インターネット学習システムMUSASIにてオンライン受験となります。
(<https://www.musasi.jp/miyagi-ds/>) 詳しくは受付まで

【学科教習の順序】
1..... 教習の一番初めに受講して下さい。
2~10..... 第1段階の学科です。
- 仮免効果測定 (模擬テスト) ... 早目にオンラインにて受験して下さい。
11~26... 第2段階の学科です。
11..... 危険予測テストカクシヨン(複数教習で技能教習とセット・予約制)
12~14..... 応急教護(3時間連続・予約制)
25~26..... なるべく早く受講して下さい。
本免効果測定 (模擬テスト) ... 早目にオンラインにて受験して下さい。

【注】
修了検定は 8:20までに集合して下さい。
卒業検定は12:20まで日曜日は8:20までに集合して下さい。
※(自二、審査は8:20までに集合して下さい。)



オンライン学科配信時間割 令和6年6月 宮城自動車学校

令和6年	日	1	2	3	4	5	6	7	8	9	10	11	12	13	14	15	16	17	18	19	20	21	22	23	24	25	26	27	28	29	30
6月	曜日	土	日	月	火	水	木	金	土	日	月	火	水	木	金	土	日	月	火	水	木	金	土	日	月	火	水	木	金	土	日
	行事予定			休校日	修・卒					修・卒	休校日				修・卒				休校日	修・卒				修了	卒業	休校日				修・卒	
時間	0:00	配信停止																													
1:00	配信停止																														
2:00	配信停止																														
3:00	配信停止																														
4:00	配信停止																														
5:00	配信停止																														
6:00	配信停止																														
7:00	配信停止																														
8:00	配信停止																														
9:00	配信停止																														
10:00	配信停止																														
11:00	配信停止																														
12:00	配信停止																														
13:00	配信停止																														
14:00	配信停止																														
15:00	配信停止																														
16:00	配信停止																														
17:00	配信停止																														
18:00	配信停止																														
19:00	配信停止																														
20:00	配信停止																														
21:00	配信停止																														
22:00	配信停止																														
23:00	配信停止																														

オンライン学科教育受講上の留意事項

- ◆オンライン学科の受講は1日3時間までです。計画的に受講してください。
- ◆オンライン学科受講開始する際は、先行して1段階、2段階それぞれ「0教程」を必ず受講してください。
- ◆第1段階は2・3・4・5・6・7・8・9・10の順番で受講してください。
- ◆第2段階は22・25・26・15・16・17・18・19・20・21・23・24の順番で受講してください。【※第2段階では、学科教程番号22・25・26を先に受講をお願いします】
- 各段階の学科視聴は、各段階の最終技能教育「みきわめ」2日前までに終わるようにお願いします。
- ◆原則24時間随時配信をしております。ただし休校日前日の12:00～休校日の12:00までは配信停止となります。
- 【※年末年始などの休校による配信停止時間は、オンライン学科配信時間割で確認してください】
- 配信時間、配信休止時間及び休校日等につきましては、毎月の学科時間割をご確認ください。
- 上記時間割の中で営業日「9:30」と「16:30」に属する印刷及び受講状況確認・登録処理時間となっております。

段階	教程番号	教習時限と組み合わせ番号																																			
		オンライン配信学科										対面																									
第一段階	1	項目1	運転者の心得	項目2	信号に従うこと	項目3	標識・標線などに従うこと	項目4	車が通行するところ、車が通行してはいけないところ	項目5	緊急自動車などの優先	項目6	安全な速度と車間距離	項目7	安全な速度と車間距離	項目8	交差点などの通行、路切	項目9	歩行者の保護など	項目10	安全の確認と合図、警告装置の使用	項目11	進路変更など	項目12	追い越し	項目13	行き違い	項目14	運転免許制度、交通反則通告制度	項目15	オートマチック車などの運転						
	11	項目1	危険判断	項目18	二人乗り運転に関する知識(普通二輪車のみ)	項目2	危険回避処置I(講義)	項目3	危険回避処置II(実技)	項目4	危険回避処置II(実技)	項目5	死角と運転	項目6	適性検査結果に基づく行動分析(0式)	項目7	人間の能力と運転	項目8	車に働く自然の力と運転	項目9	悪条件下での運転	項目10	特種的な事故と事故の恐ろしさ	項目11	自動車の保守管理	項目12	駐車と停車	項目13	乗車と積載	項目14	けん引	項目15	乗車と積載	項目16	乗車と積載	項目17	乗車と積載
	24	項目1	乗車と積載	項目2	乗車と積載	項目3	乗車と積載	項目4	乗車と積載	項目5	乗車と積載	項目6	乗車と積載	項目7	乗車と積載	項目8	乗車と積載	項目9	乗車と積載	項目10	乗車と積載	項目11	乗車と積載	項目12	乗車と積載	項目13	乗車と積載	項目14	乗車と積載	項目15	乗車と積載	項目16	乗車と積載	項目17	乗車と積載		
	25	項目1	乗車と積載	項目2	乗車と積載	項目3	乗車と積載	項目4	乗車と積載	項目5	乗車と積載	項目6	乗車と積載	項目7	乗車と積載	項目8	乗車と積載	項目9	乗車と積載	項目10	乗車と積載	項目11	乗車と積載	項目12	乗車と積載	項目13	乗車と積載	項目14	乗車と積載	項目15	乗車と積載	項目16	乗車と積載	項目17	乗車と積載		
	26	項目1	乗車と積載	項目2	乗車と積載	項目3	乗車と積載	項目4	乗車と積載	項目5	乗車と積載	項目6	乗車と積載	項目7	乗車と積載	項目8	乗車と積載	項目9	乗車と積載	項目10	乗車と積載	項目11	乗車と積載	項目12	乗車と積載	項目13	乗車と積載	項目14	乗車と積載	項目15	乗車と積載	項目16	乗車と積載	項目17	乗車と積載		
	27	項目1	乗車と積載	項目2	乗車と積載	項目3	乗車と積載	項目4	乗車と積載	項目5	乗車と積載	項目6	乗車と積載	項目7	乗車と積載	項目8	乗車と積載	項目9	乗車と積載	項目10	乗車と積載	項目11	乗車と積載	項目12	乗車と積載	項目13	乗車と積載	項目14	乗車と積載	項目15	乗車と積載	項目16	乗車と積載	項目17	乗車と積載		
	28	項目1	乗車と積載	項目2	乗車と積載	項目3	乗車と積載	項目4	乗車と積載	項目5	乗車と積載	項目6	乗車と積載	項目7	乗車と積載	項目8	乗車と積載	項目9	乗車と積載	項目10	乗車と積載	項目11	乗車と積載	項目12	乗車と積載	項目13	乗車と積載	項目14	乗車と積載	項目15	乗車と積載	項目16	乗車と積載	項目17	乗車と積載		
	29	項目1	乗車と積載	項目2	乗車と積載	項目3	乗車と積載	項目4	乗車と積載	項目5	乗車と積載	項目6	乗車と積載	項目7	乗車と積載	項目8	乗車と積載	項目9	乗車と積載	項目10	乗車と積載	項目11	乗車と積載	項目12	乗車と積載	項目13	乗車と積載	項目14	乗車と積載	項目15	乗車と積載	項目16	乗車と積載	項目17	乗車と積載		
	30	項目1	乗車と積載	項目2	乗車と積載	項目3	乗車と積載	項目4	乗車と積載	項目5	乗車と積載	項目6	乗車と積載	項目7	乗車と積載	項目8	乗車と積載	項目9	乗車と積載	項目10	乗車と積載	項目11	乗車と積載	項目12	乗車と積載	項目13	乗車と積載	項目14	乗車と積載	項目15	乗車と積載	項目16	乗車と積載	項目17	乗車と積載		