

学科教習時間割 令和7年4月

みやぎ自動車学校
0120-380-717
022-248-1104

目標に向かって頑張ってください

時間帯	日付	1	2	3	4	5	6	7	8	9	10	11	12	13	14	15	16	17	18	19	20	21	22	23	24	25	26	27	28	29	30
08:40~09:30	火	1	2	3	4	5	6	7	8	9	10	11	12	13	14	15	16	17	18	19	20	21	22	23	24	25	26	27	28	29	30
09:40~10:30	水	2	3	4	5	6	7	8	9	10	11	12	13	14	15	16	17	18	19	20	21	22	23	24	25	26	27	28	29	30	
10:40~11:30	木	3	4	5	6	7	8	9	10	11	12	13	14	15	16	17	18	19	20	21	22	23	24	25	26	27	28	29	30		
11:40~12:30	金	4	5	6	7	8	9	10	11	12	13	14	15	16	17	18	19	20	21	22	23	24	25	26	27	28	29	30			
12:30~13:40	土	5	6	7	8	9	10	11	12	13	14	15	16	17	18	19	20	21	22	23	24	25	26	27	28	29	30				
13:40~14:30	日	6	7	8	9	10	11	12	13	14	15	16	17	18	19	20	21	22	23	24	25	26	27	28	29	30					
14:40~15:30	月	7	8	9	10	11	12	13	14	15	16	17	18	19	20	21	22	23	24	25	26	27	28	29	30						
15:40~16:30	火	8	9	10	11	12	13	14	15	16	17	18	19	20	21	22	23	24	25	26	27	28	29	30							
16:30 ~ 17:10	水	9	10	11	12	13	14	15	16	17	18	19	20	21	22	23	24	25	26	27	28	29	30								
17:10~18:00	木	10	11	12	13	14	15	16	17	18	19	20	21	22	23	24	25	26	27	28	29	30									
18:10~19:00	金	11	12	13	14	15	16	17	18	19	20	21	22	23	24	25	26	27	28	29	30										
19:10~20:00	土	12	13	14	15	16	17	18	19	20	21	22	23	24	25	26	27	28	29	30											

記号案内
 入校式
 1~26 運転適性検査
 27~30 オリエンテーション
 教習の進め方、オンライン学科教習についての説明

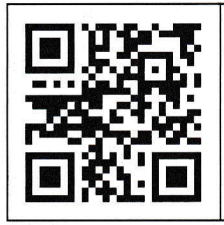
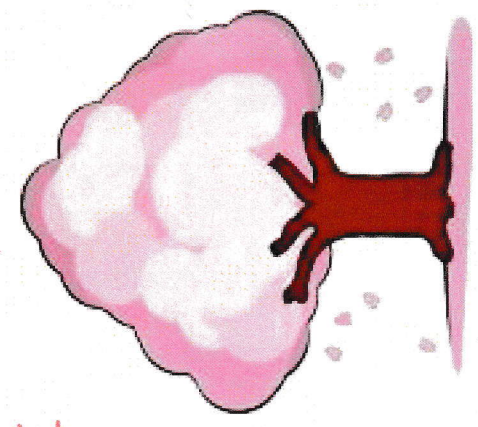
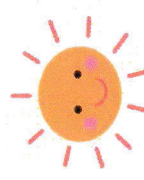
オンライン学科教習を受講希望の方は、必須になります

技能教習
 1段階 1日2時限まで
 2段階 1日3時限まで
 (但し3時限連続はできません)

※1 検定日は、やむを得ず変更がある場合がありますのでご注意ください。
 ※2 効果測定(模擬テスト)は、インターネット学習システムMUSASIIにてオンライン受験となります。詳しくは受付まで

学科教習の順序
 1..... 教習の一番初めに受講して下さい。
 2~10..... 第1段階の学科です。
 11~26..... 第2段階の学科です。
 11..... 危険予測ディスプレイカッソン(複数教習で技能教習とセット・予約制)
 12~14..... 応急救護(3時間連続・予約制)
 25~26..... なるべく早く受講して下さい。
 本効果測定(模擬テスト) ... 早目にオンラインにて受験してください。

受付
 ① 修了検定は 8:20までに集合してください。
 ② 卒業検定は 12:20まで日曜日は 8:20までに集合してください。
 ※(自二、審査は 8:20までに集合してください。)



(<https://www.musasi.jp/mivagi-ds/>) 詳しくは受付まで

オンライン学科配信時間割 令和7年4月 宮城自動車学校

令和7年	日		曜日																																	
	時	間	1	2	3	4	5	6	7	8	9	10	11	12	13	14	15	16	17	18	19	20	21	22	23	24	25	26	27	28	29	30				
4月	0:00	修・卒	修・卒	修・卒	修・卒	修・卒	修・卒	修・卒	修・卒	修・卒	修・卒	修・卒	修・卒	修・卒	修・卒	修・卒	修・卒	修・卒	修・卒	修・卒	修・卒	修・卒	修・卒	修・卒	修・卒	修・卒	修・卒	修・卒	修・卒	修・卒	修・卒	修・卒	修・卒	修・卒		
	1:00																																			
	2:00																																			
	3:00																																			
	4:00																																			
	5:00																																			
	6:00																																			
	7:00																																			
	8:00																																			
	9:00																																			
	10:00																																			
	11:00																																			
	12:00																																			
	13:00																																			
	14:00																																			
	15:00																																			
	16:00																																			
	17:00																																			
	18:00																																			
	19:00																																			
	20:00																																			
	21:00																																			
	22:00																																			
	23:00																																			

オンライン学科教育受講上の留意事項

- ◆オンライン学科の受講は1日3時間までです。計画的に受講してください。
- ◆オンライン学科受講開始する際は、先行して1段階、2段階それぞれ「0教程」を必ず受講してください。
- ◆第1段階は2・3・4・5・6・7・8・9・10の順番で受講してください。
- ◆第2段階は22・25・26・15・16・17・18・19・20・21・23・24の順番で受講してください。【※第2段階では、学科教育番号22・25・26を先に受講をお願いします】
- ◆各段階の学科視聴は、各段階の最終技能教育「みきわめ」2日前までに終えるようにお願い致します。
- ◆原則24時間随時配信をしております。ただし休校日前日の12:00～休校日の12:00までは配信停止となります。
- 【※年末年始などの休校による配信停止時間は、オンライン学科配信時間割で確認してください】
- 配信時間、配信休止時間及び休校日等につきましては、毎月の学科時間割をご確認ください。
- 上記時間割の中で営業日(9:30)と(16:30)に履歴押印及び受講状況確認・登録処理時間となっております。

段階	教程番号	教習時限と組み合わせ番号		科目
		項目番号と組み合わせ	科目	
第一段階	1	項目1	運転者の心得	オンライン配信学科
	2	項目2	信号に従うこと	
	3	項目3	標識・指示などに従うこと	
	4	項目4	車が通行するところ、車が通行してはいけないところ	
	5	項目5	緊急自動車などの優先	
	6	項目7	安全な速度と車間距離	
	7	項目6	交差点などの通行、路切	
	8	項目8	歩行者の保護など	
	9	項目9	安全の確認と合図、警告装置の使用	
	10	項目10	進路変更など	
第二段階	11	項目11	追い越し	オンライン配信学科
	12	項目12	行き違い	
	13	項目13	運転免許制度、違反処罰制度	
	14	項目14	オートマチック車などの運転	
	15	項目1	危険予測、ディスプレイ	
	16	項目18	二人乗り運転に関する知識(普通二輪車のみ)	
	17	項目2	応急処置Ⅰ(講義)	
	18	項目3	応急処置Ⅱ(実技)	
	19	項目3	応急処置Ⅱ(実技)	
	20	項目4	死角と運転	
21	項目5	適性検査結果に基づく行動分析(00式)		
22	項目6	人間の能力と運転		
23	項目7	車に働く自然の力と運転		
24	項目8	悪条件下での運転		
25	項目9	特約校の事故と事故の志願書		
26	項目10	自動車の保守管理		
27	項目11	駐車と停車		
28	項目12	乗車と降車		
29	項目13	けん引		
30	項目14	交通事故のとき		
31	項目15	自動車の所有権などの心算と保険制度		
32	項目16	経路の設計		
33	項目17	高速道路での運転		